

MONTERINGSANVISNING

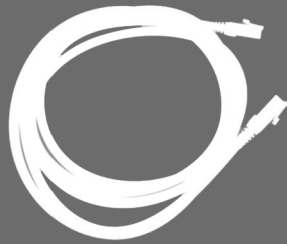
for radiobredbånd

PMP450B-5G-SM





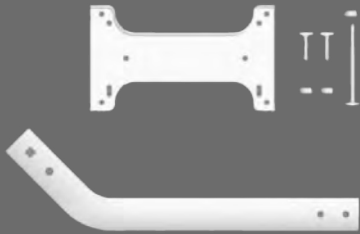
Antenne



2 meters nettverkskabel



Splitter



Veggfeste



15 meters nettverkskabel
(Utendørs)



Drill



Skrutrekker



Skiftenøkkel



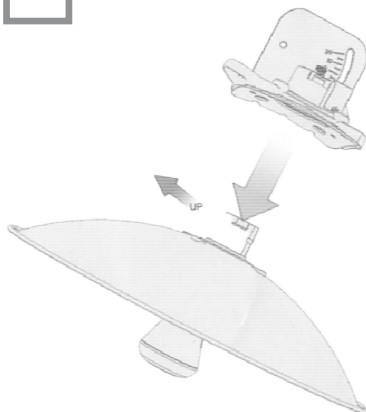
Unbrakonøkkel

2

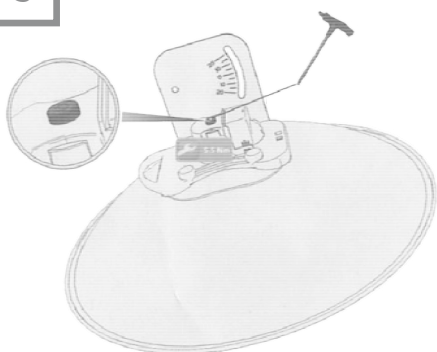
1



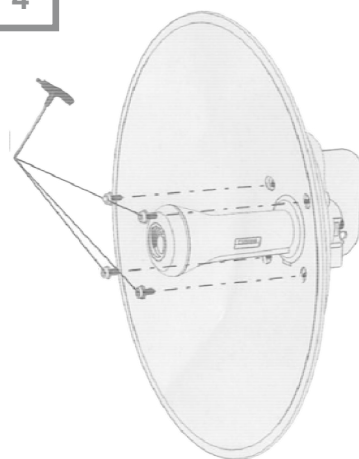
2



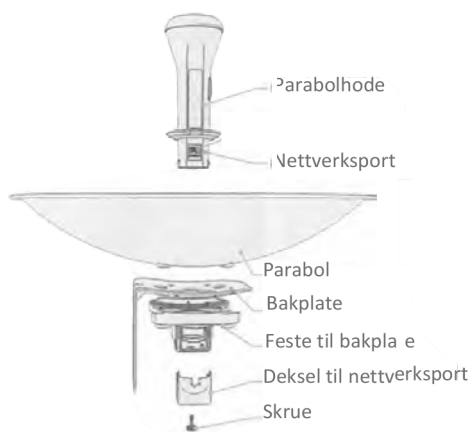
3



4



5



Trinn 1: Tre parabolhodet på parabolen.

Trinn 2: Tre bakplaten på parabolen.

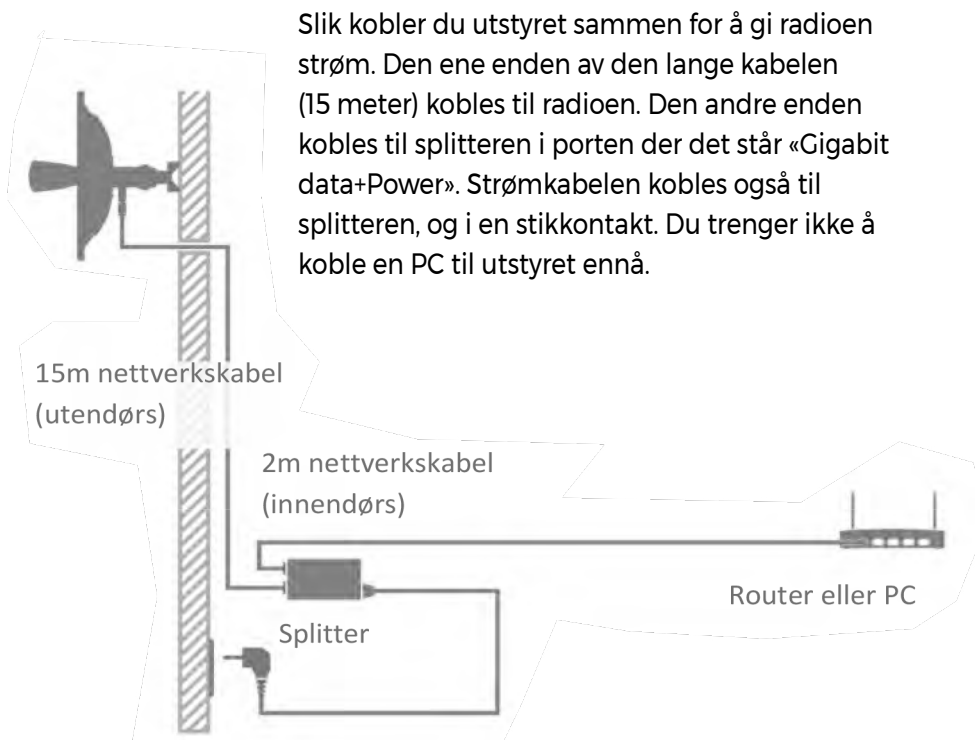
Trinn 3: Skru fast bakplaten og parabolhodet fra baksiden med unbrakonøkkel.

Trinn 4: Skru til parabolen med fire medfølgende skruer som vist på bildet.

Trinn 5: Skru deretter til rørklammerne til bakplaten, men ikke stram helt fast sånn at de låser seg. De skal være bevegelige.

Finne egnet plassering av antennen

Dersom du har sikt til en eller flere sendere, trenger du å finne ut hvilken som gir best signal, og plassering på huset/bygget som er best egnet for plassering av radioen. Du kan måle signaler kun ved hjelp av radioen. Derfor bør du koble til utstyret provisorisk, for senere å montere radioen på ytterveggen. Dersom du allerede vet hvor du bør plassere radioen, kan du hoppe over dette steget.



Ca. 1-2 minutter etter at du koblet til strøm, er radioen klar til å motta signaler. Ta med deg radioen utendørs, og hold den med fronten i samme retning som du fant én eller flere sendere i steg 1. Kabelen skal peke nedover.

Sørg for at du ikke er tilkoblet et annet nett på PC-en din.

Åpne nettleseren og tast inn 192.168.10.1 i adressefeltet, trykk Enter. Du skal nå få opp nettsiden til radioen (se bilde nederst på siden).

Brukernavn: kunde

Passord: kunde

Cambium Networks

Home
Configuration
Statistics
Tools
Logs
Accounts
PDA
Copyright
Logoff

Account: admin
Level: ADMINISTRATOR
Mode: Read-Write
Authentication Method: Local

Quick Status | Spectrum Results (PDA) | Information | AP Evaluation | AIM

lundni: PDA → Quick Status

PMP 450i
0a-00-3e-bb-dd-bd

LINK STATUS	
Transmit Power	25 dBm
Receive Power	-61.9 dBm
Signal Strength Ratio	-2.0dB V - H
Distance	n5, approximately 2.131 miles (11255 feet)
Link	No Link
AP	0a-00-3e-bb-3b-1d PMP1m-Stjornafjord

Tips: Dersom du har bestilt trådløs router (eller har en fra før) som du vil koble til, anbefaler vi at du gjør dette etter at du har fullført dette steget. Dersom PC-en din allerede er koblet på et trådløst nett, koble fra dette, slik at du er sikker på at du ikke er tilkoblet en annen Internettforbindelse fra før.

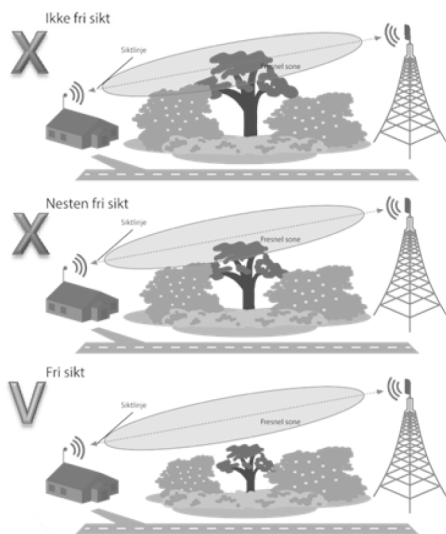
Får du ikke opp aktiveringssiden? Sjekk først at kablingen er gjort riktig. Dersom dette er riktig, skyldes det normalt feil oppsett på PC-en din. Vi hjelper deg med riktige innstillinger ved at du ringer Kundeservice på telefon 21554000.

Montering

Når du skal montere er det viktig å huske på at utstyret skal monteres på veggen som er i retning senderen du fant i steg 1. Pass på at du har fri sikt til senderen du skal peke radioen mot.

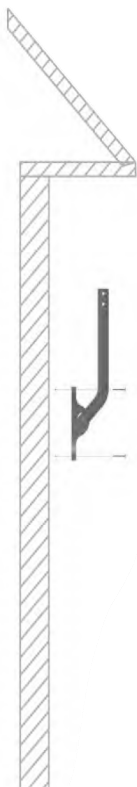
Det skal ikke være noe vegetasjon eller noen annen form for fysisk hindring i veien.

Dette mener vi med fri sikt:



Signalstyrken beregnes ikke av kun en rett siktlinje ned A til B, men også området rundt sender og mottaker, kalt fresnelsonen.

Når vi bruker betegnelsen «Fri sikt» så mener vi i grunn «ingen objekter innenfor en rett linje eller nær omkrets». Som du ser på tegningen i midten, så er ikke trekronen i direkte i siktlinje, men vil skape svakere signaler grunnet objekter i fresnelsonen.



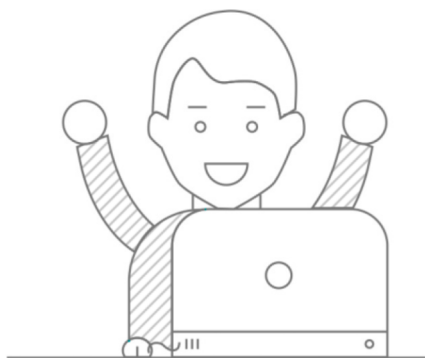
Skru opp rørfestet med utstyret så høyt som mulig på veggen for best mulig signal, men pass på at utstyret ikke går i veien for takutstikk. Skru opp rørfestet med fire medfølgende treskruer som vist på bildet.

Etter du har gjort dette fører du kabelen inn via et trekkør hvis du har et tilgjengelig. Alternativt borer du et egnet hull i veggen. Hullet skal bores innenfra og ut, skrått nedover. Kabelen skal henge som en «U» under hullet. (Se tips i marginen). Bruker du 16mm bor kan du trekke kabelen gjennom slik som den er. Når kabelen er trukket inn i huset, kobler du kabelen til strømadapteret, og deretter til strøm. Juster posisjonen til parabolen, og stram deretter skruene slik at parabolen sitter godt fast. Kabelen kan stiftes med kabelklemmer (medfølger ikke).

Når du skal justere parabolen kan du følge anvisningen nederst på forrige side. Når singalet er godt nok, mellom -35 og -67 dB kan du stramme festet og igjen kontrollere at singalet er godt nok.



Tips: Sørg for at kabelen blir hengende i en «U» slik at vann ikke renner inn via kabelen.



Du har nå fått gode signaler. Hva skjer videre?

Alle antenner leveres ferdig satt opp med 5Mbps hastighet og du kan derfor allerede nå benytte bredbåndstjenesten som normalt.

Vi vil flere ganger i løpet av åpningstidene få inn informasjon om hvilke uregistrerte antenner som er koblet til. Det er først etter aktivering at du vil motta avtalt hastighet. Når antennen din er aktivert vil vi sende deg en SMS som bekrefter dette.

Vi ønsker deg velkommen som kunde hos Brdy.no!

**TRENGER DU HJELP MED NOE?
RING OSS PÅ 21 55 40 00**

